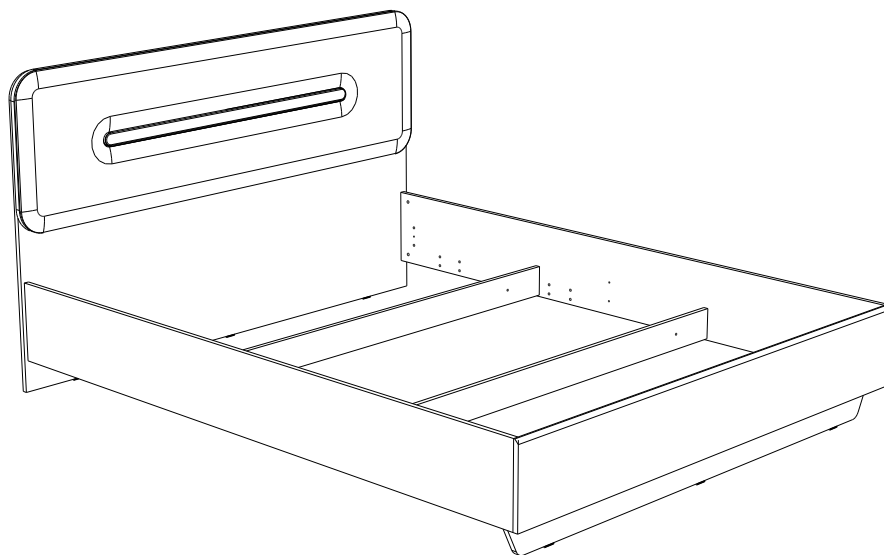


Коллекция мебели “Аврора”



Внимание!!! Мягкие вставки приобретаются отдельно!

Кровать с/м 1200

(1266*2063*1004)

Кровать с/м 1600

(1666*2063*1004)

Кровать с/м 1400

(1466*2063*1004)

Кровать с/м 1800

(1866*2063*1004)

sbk
home

Ставропольский край, с. Верхнерусское
ул. Батайская, 24 «Ж» тел.: 8-800-500-52-16

ОБЩИЕ ТЕХНИЧЕСКИЕ УКАЗАНИЯ ПО СБОРКЕ.

Перед сборкой внимательно ознакомьтесь с данной инструкцией. Для сборки изделий желательно воспользоваться помощью квалифицированных специалистов. Сохраняйте упаковку до полной сборки изделия.

Во избежание появления царапин сборку необходимо проводить на мягком подстилочном материале. Согласно схемам сборки прикрепить необходимую фурнитуру. После этого можно приступать к сборке комплекта. Рекомендуется монтировать каркас в горизонтальном положении.

В мебельном наборе могут быть конструктивные изменения, не указанные в данной конструкции и не ухудшающие качество изделия, так как мы постоянно работаем над улучшением производимой продукции.

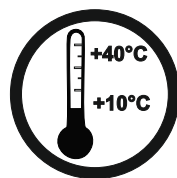
ГАРАНТИЙНЫЕ ОБЯЗАТЕЛЬСТВА.

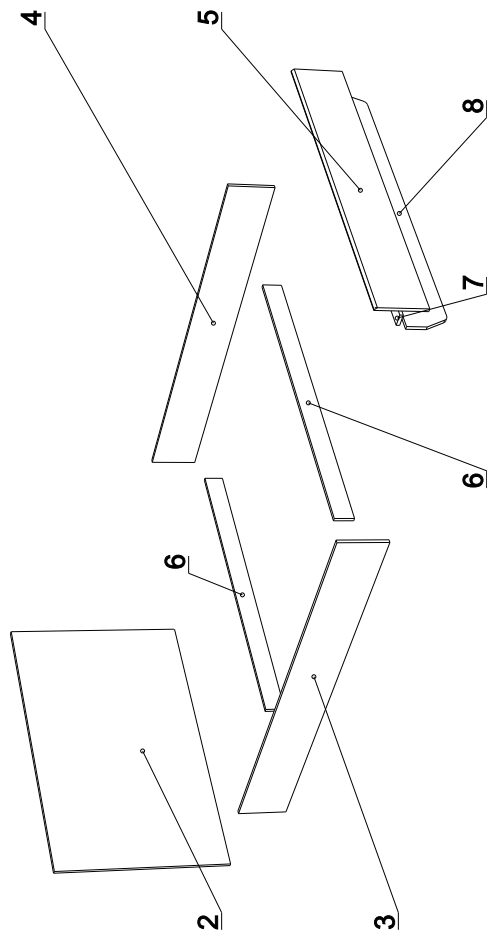
1. Изготовитель гарантирует соответствие мебели требованиям ГОСТа 16371-2014, 19917-2014 при соблюдении условий транспортировки, хранения, сборки (для мебели, поставляемой в разобранном виде), эксплуатации.
2. Гарантийный срок эксплуатации мебели: для общественных помещений -18 мес., бытовой -24 мес. Гарантийный срок при розничной продаже через торговую сеть исчисляется со дня продажи мебели, при внерозничном распределении - со дня получения её потребителем.
3. Согласно постановлению правительства Российской Федерации от 16 июня 1997г. №720 мебель относится к товарам длительного пользования. В связи с этим по истечению срока службы (10 лет) потребитель должен обратиться в специализированную организацию по ремонту мебели с целью оценки дальнейшей пригодности мебели к безопасной эксплуатации и определения возможного дальнейшего срока службы.
4. Предприятие оставляет за собой право на замену фурнитуры и метизов, не влияющих на изменение конструкции и качества изделия.
5. Перед началом сборки изделия проверьте комплектность, целостность деталей и фурнитуры, при обнаружении брака или некомплектности обратитесь к продавцу, указав **номер смены, партии и дату изготовления** с бирки упаковки. В случае некомплектности или несоответствия фурнитуры дополнительно укажите **фамилию** упаковщика и **дату изготовления**. В случае установки бракованной детали, утери бирок с упаковок, претензии исправляются за счет покупателя.

ПРАВИЛА УХОДА И ЭКСПЛУАТАЦИИ.

Для сохранения эксплуатационных и эстетических качеств мебели в течение длительного срока необходимо соблюдать условия её хранения, правила эксплуатации и ухода.

1. Мебель рекомендуется эксплуатировать в проветриваемом сухом помещении с температурой воздуха не ниже +10 С и относительной влажностью воздуха 50-80%.
2. При эксплуатации изделий, имеющих стеклянные створки, полки и зеркала необходимо помнить, что эксплуатация стеклоизделий и зеркал с трещиной сопряжена с риском получения травмы. При появлении трещин надо немедленно заменить стеклоизделие.
3. В процессе эксплуатации мебели возможно ослабление крепежной фурнитуры - необходимо периодически подтягивать её.
4. Во избежание потери товарного вида мебель и зеркала рекомендуется защищать от прямых солнечных лучей, не должна размещаться вблизи отопительных приборов, сырых и холодных стен (может привести к изменению цвета и отслоению пленки).
5. Не допускать попадания воды и технических жидкостей на поверхность мебели, не следует ставить на поверхность горячие предметы без теплоизоляционной прокладки.
6. Беречь поверхность мебели от механических повреждений.
7. Поверхность мебели можно чистить влажной тканью с применением средств по уходу за мебелью с последующей протиркой насухо. **Запрещено применять эфир, ацетон, бензин и др. средства, содержащие спирт и растворитель, поскольку печатный рисунок на фасадах не устойчив к их воздействию!!!**
8. Фасадную часть следует чистить мягкой тканью с применением хозяйственного мыла, после чего вытирать насухо. Не использовать для чистки наждачную бумагу, соду и др. средства, содержащие абразивные материалы.





Кровать 1200

ЛДСП 16мм Кашемир (Гладкая) U702 ST9

Поз.	Наименование	Кол-во	Деталь		Упаковка
			Длина	Ширина	
2	Изголовье	1	1266	1000	№3
3	Царга левая	1	2031	250	№1
4	Царга правая	1	2031	250	№1
5	Изножье	1	1242	250	№2
6	Стяжная планка	2	1210	100	№2
7	Стяжная планка изножья	1	1210	60	№2

ДСтП 16мм Дуб Мария

Поз.	Наименование	Кол-во	Деталь		Упаковка
			Длина	Ширина	
8	Основание изножья	1	1210(+3)	205(+3)	№2

Пенополистирол 16мм

Поз.	Наименование	Кол-во	Деталь		Упаковка
			Длина	Ширина	
10	Подкладка	1	1200	55	№2
12	Подкладка	2	260	32	№2

Кровать 1400

ЛДСП 16мм Кашемир (Гладкая) U702 ST9

Поз.	Наименование	Кол-во	Деталь		Упаковка
			Длина	Ширина	
2	Изголовье	1	1466	1000	№3
3	Царга левая	1	2031	250	№1
4	Царга правая	1	2031	250	№1
5	Изножье	1	1442	250	№2
6	Стяжная планка	2	1410	100	№2
7	Стяжная планка изножья	1	1410	60	№2

ДСтП 16мм Дуб Мария

Поз.	Наименование	Кол-во	Деталь		Упаковка
			Длина	Ширина	
8	Основание изножья	1	1410(+3)	205(+3)	№2

Пенополистирол 16мм

Поз.	Наименование	Кол-во	Деталь		Упаковка
			Длина	Ширина	
10	Подкладка	1	1200	55	№2
11	Подкладка	1	210	55	№2
12	Подкладка	2	260	32	№2

Кровать 1600

ЛДСП 16мм Кашемир (Гладкая) U702 ST9

Поз.	Наименование	Кол-во	Деталь		Упаковка
			Длина	Ширина	
2	Изголовье	1	1666	1000	№3
3	Царга левая	1	2031	250	№1
4	Царга правая	1	2031	250	№1
5	Изножье	1	1642	250	№2
6	Стяжная планка	2	1610	100	№2
7	Стяжная планка изножья	1	1610	60	№2

ДСтП 16мм Дуб Мария

Поз.	Наименование	Кол-во	Деталь		Упаковка
			Длина	Ширина	
8	Основание изножья	1	1610(+3)	205(+3)	№2

Пенополистирол 16мм

Поз.	Наименование	Кол-во	Деталь		Упаковка
			Длина	Ширина	
10	Подкладка	1	1200	55	№2
11	Подкладка	1	410	55	№2
12	Подкладка	2	260	32	№2

Кровать 1800

ЛДСП 16мм Кашемир (Гладкая) U702 ST9

Поз.	Наименование	Кол-во	Деталь		Упаковка
			Длина	Ширина	
2	Изголовье	1	1866	1000	№3
3	Царга левая	1	2031	250	№1
4	Царга правая	1	2031	250	№1
5	Изножье	1	1842	250	№2
6	Стяжная планка	2	1810	100	№2
7	Стяжная планка изножья	1	1810	60	№2

ДСтП 16мм Дуб Мария

Поз.	Наименование	Кол-во	Деталь		Упаковка
			Длина	Ширина	
8	Основание изножья	1	1810(+3)	205(+3)	№2

Пенополистирол 16мм

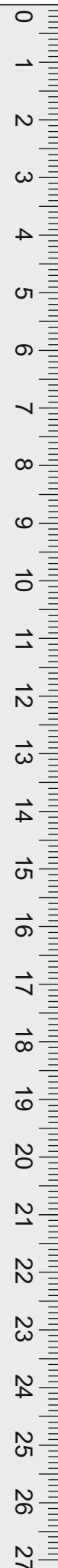
Поз.	Наименование	Кол-во	Деталь		Упаковка
			Длина	Ширина	
10	Подкладка	1	1200	55	№2
11	Подкладка	1	610	55	№2
12	Подкладка	2	260	32	№2

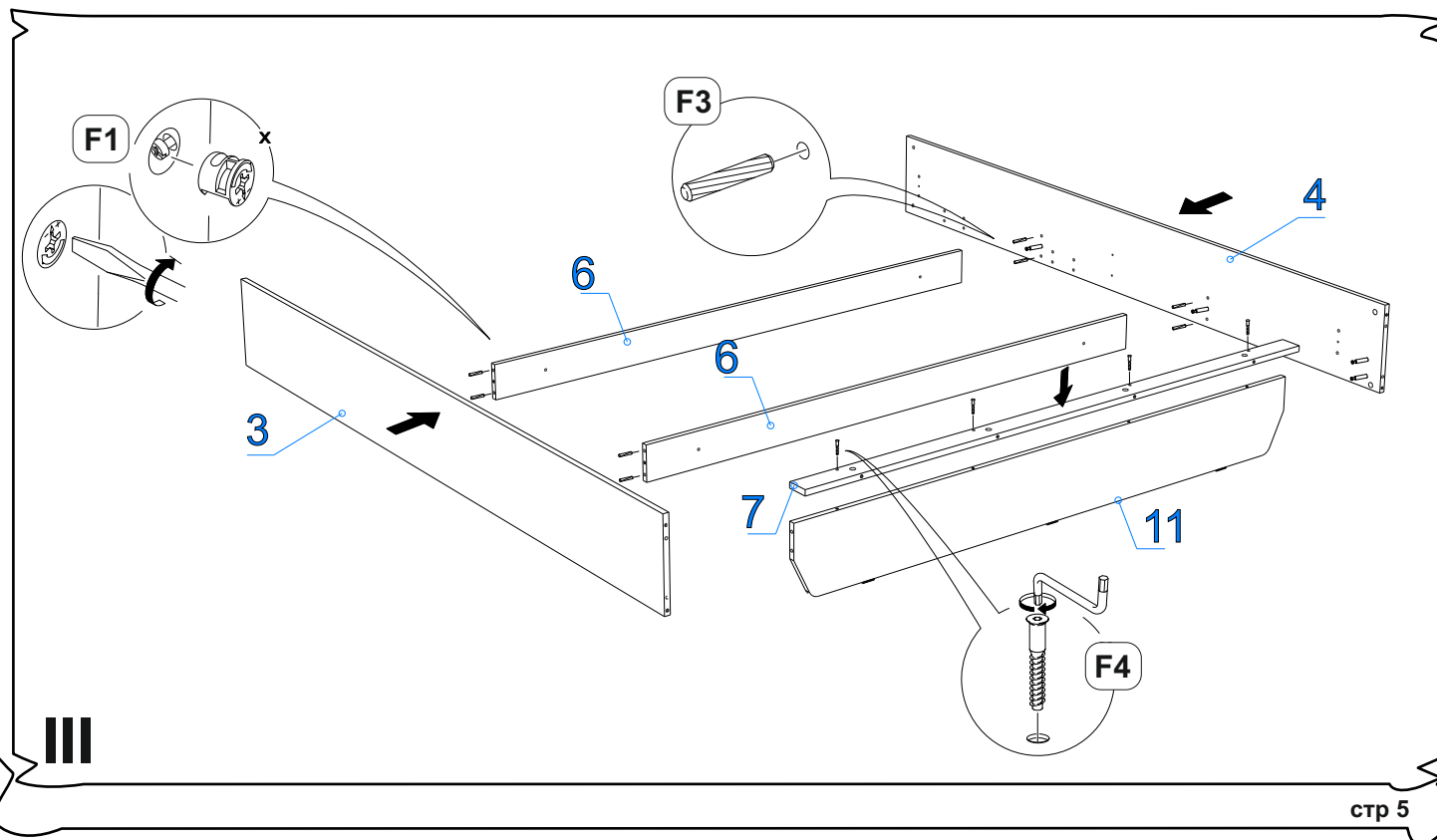
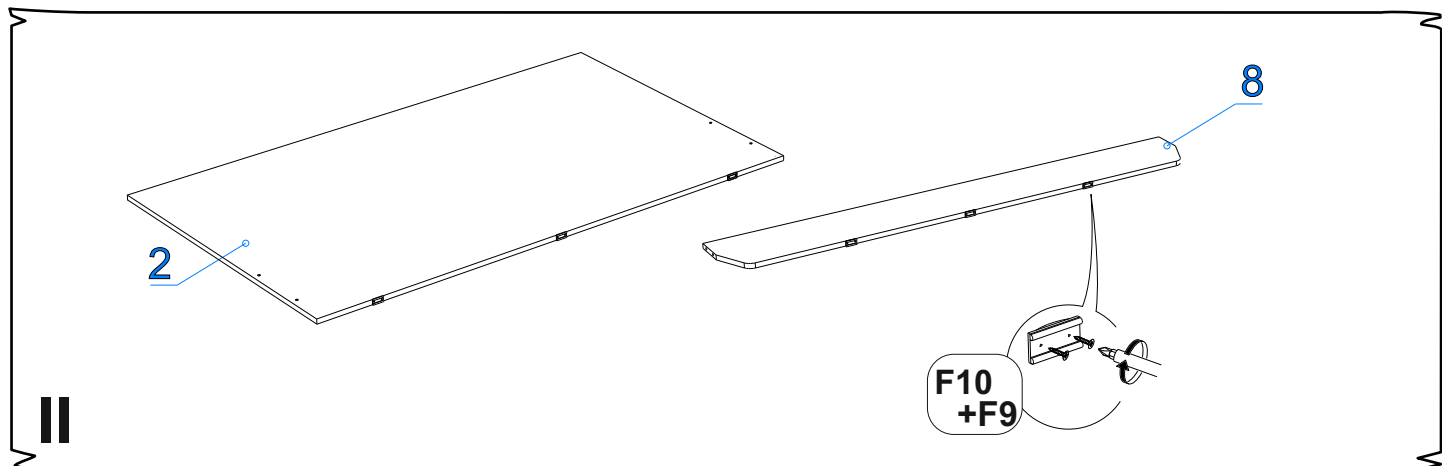
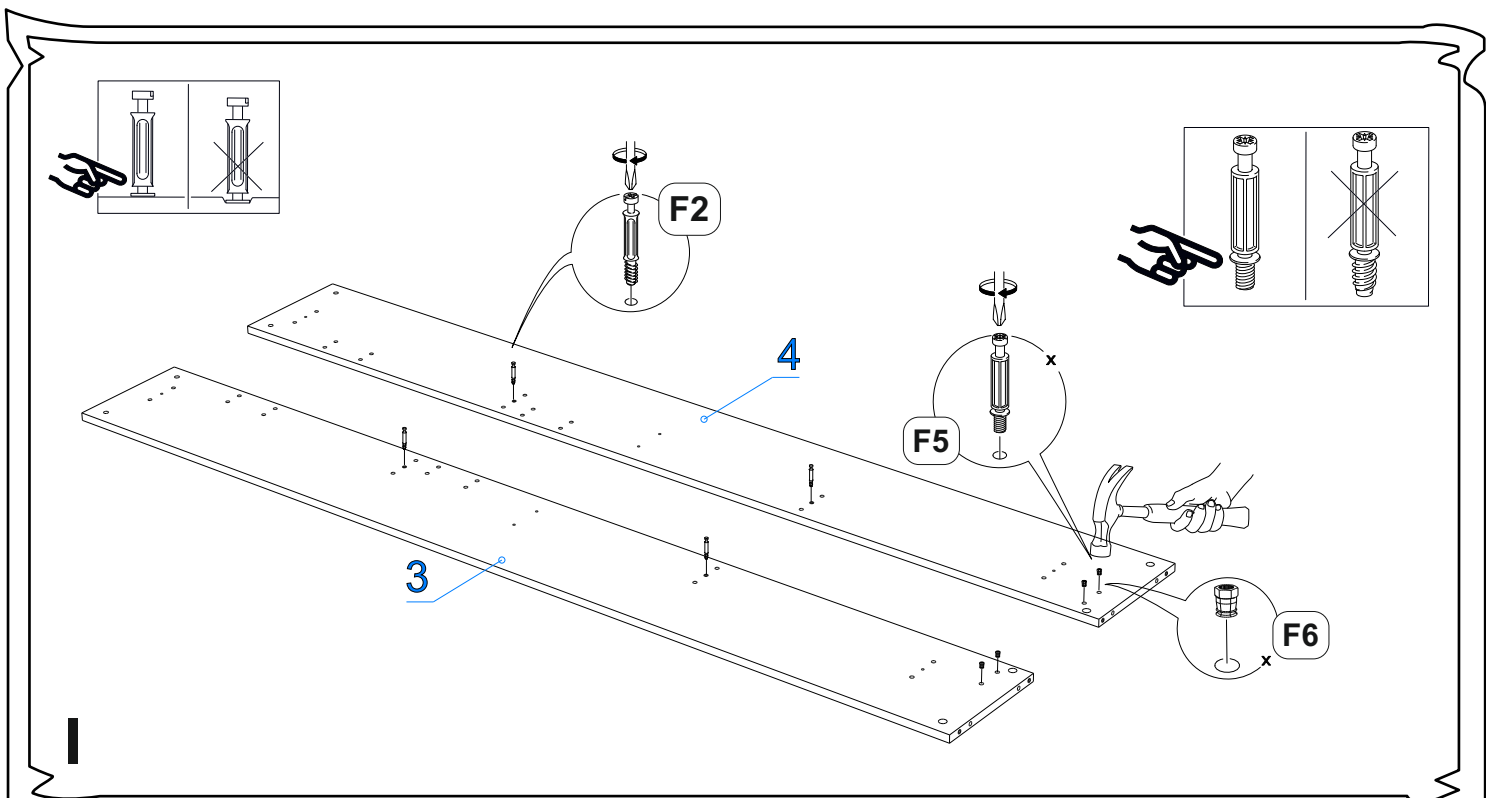
Фурнитура (Упаковка №2)

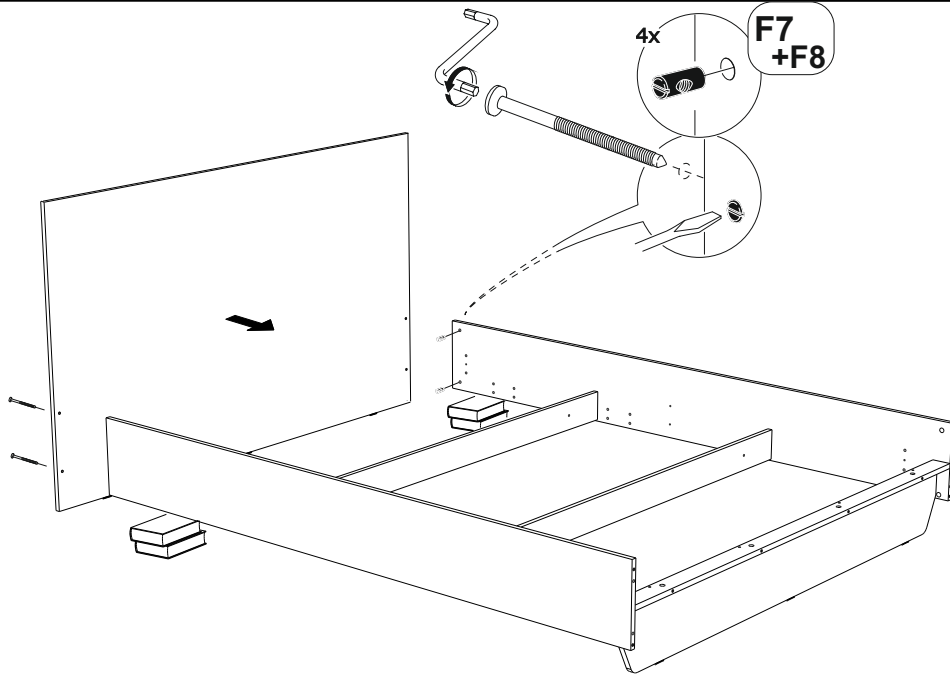
		Наименование	Ед.из Изм.	Кол-во
F1		Эксцентрик d-15 д/плит 16мм	шт.	16
F2		Соед. болт 6,3*44	шт.	12
F3		Шкант 8*30	шт.	12
F4		Евровинт 6,3х50	шт.	4
F5		Болт для MINIFIX 15 М6*7,5/34мм под муфту	шт.	4
F6		Муфта распорная латунь М6 8/12 мм	шт	4
F7		Болт к стяжке кроватной bolt 6*55	шт.	4
F8		Стяжка кроватная DOWEL NUT 6*10*12	шт.	4
F9		Саморез 2,5х16	шт.	12
F10		Подпятник черный	шт.	6
F11		Ключ К. Z-образный 4 мм	шт.	1

Доп. Фурнитура (Упаковка Мягкая вставка кровати)

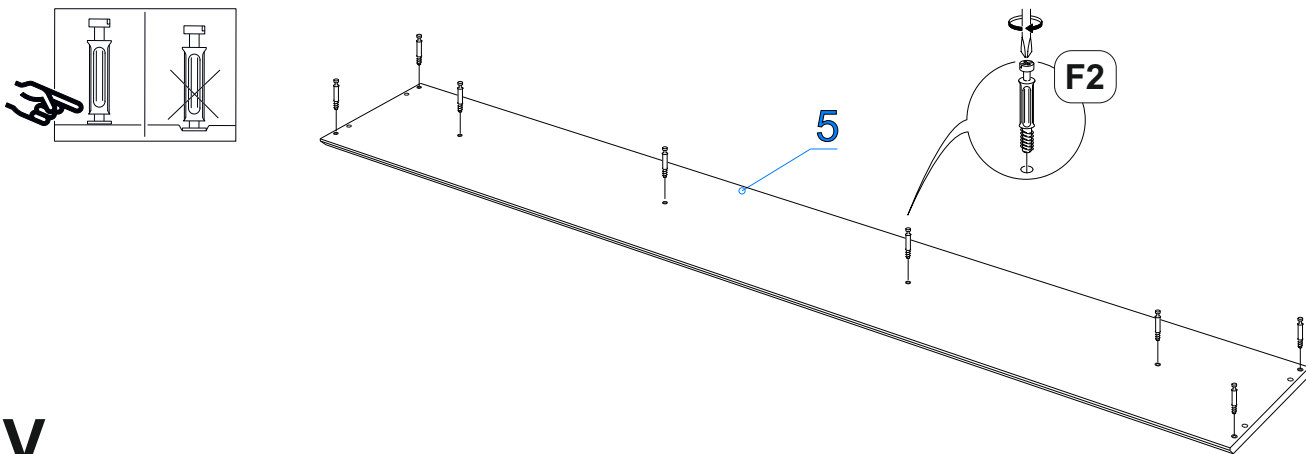
F16		Винт М6*35	шт.	8
-----	---	------------	-----	---



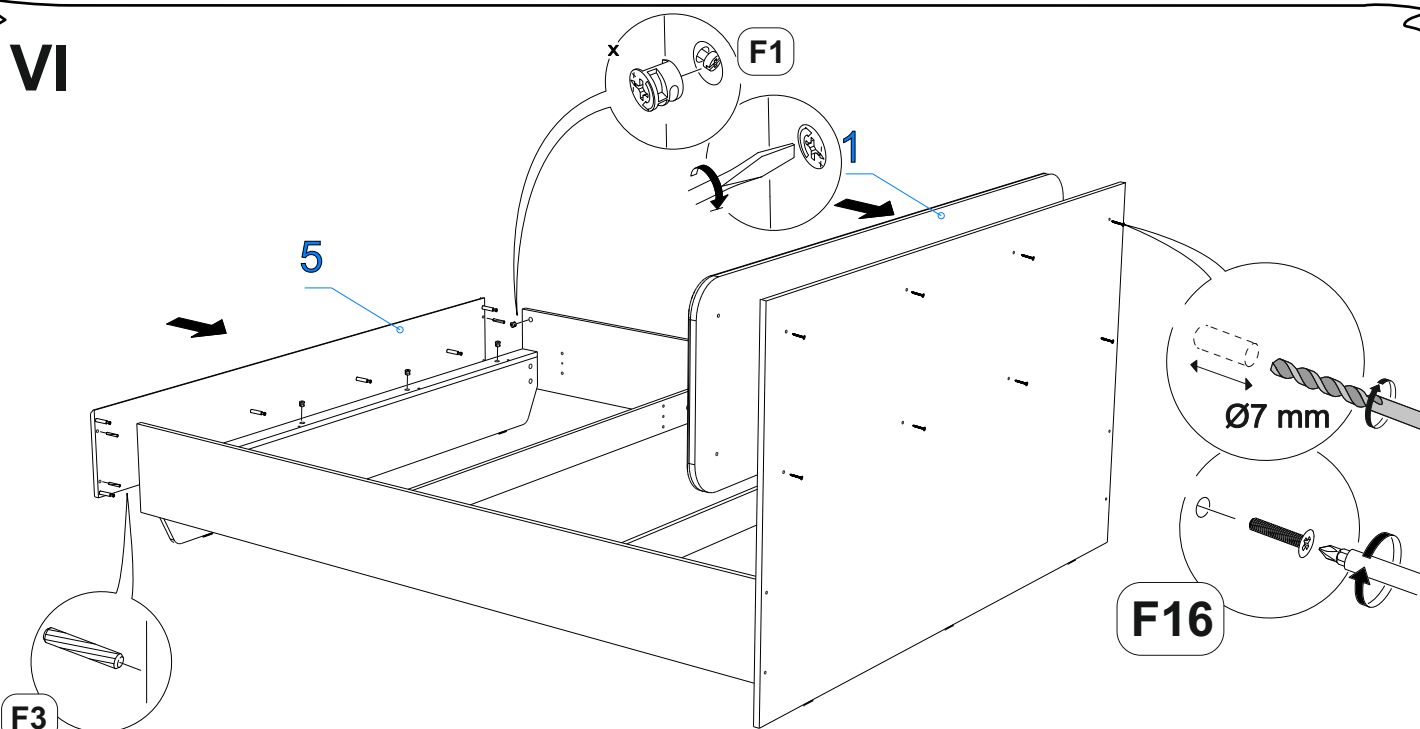




IV



V



VI