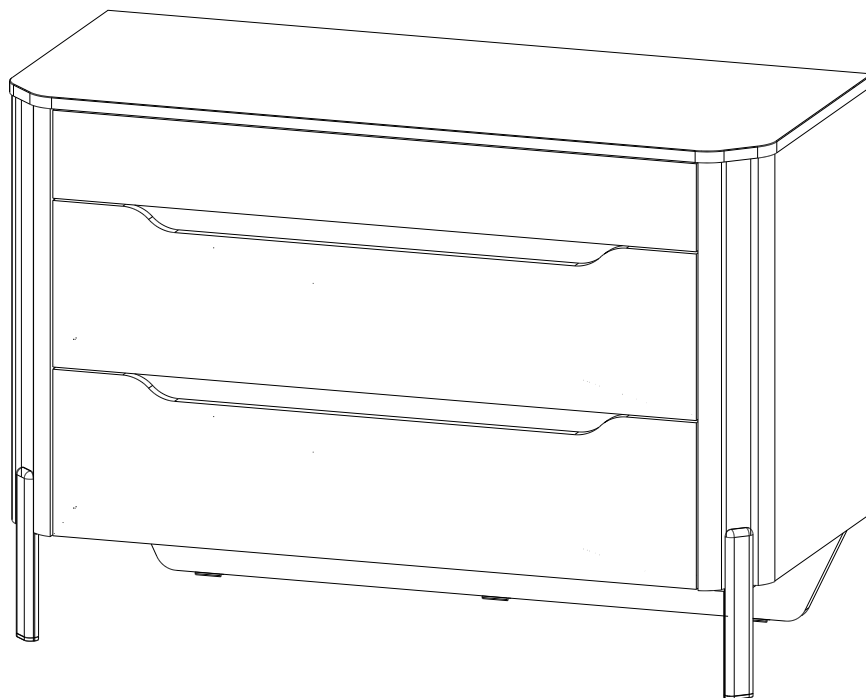


## Коллекция мебели “Брера”



**Комод**  
**(1070\*473\*750)**

**sbk**  
**home**

Ставропольский край, с. Верхнерусское  
ул. Батайская, 24 «Ж» тел.: 8-800-500-52-16

## ОБЩИЕ ТЕХНИЧЕСКИЕ УКАЗАНИЯ ПО СБОРКЕ.

Перед сборкой внимательно ознакомьтесь с данной инструкцией. Для сборки изделий желательно воспользоваться помощью квалифицированных специалистов. Сохраняйте упаковку до полной сборки изделия.

Во избежание появления царапин сборку необходимо проводить на мягком подстилочном материале. Согласно схемам сборки прикрепить необходимую фурнитуру. После этого можно приступать к сборке комплекта. Рекомендуется монтировать каркас в горизонтальном положении.

В мебельном наборе могут быть конструктивные изменения, не указанные в данной конструкции и не ухудшающие качество изделия, так как мы постоянно работаем над улучшением производимой продукции.

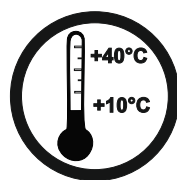
## ГАРАНТИЙНЫЕ ОБЯЗАТЕЛЬСТВА.

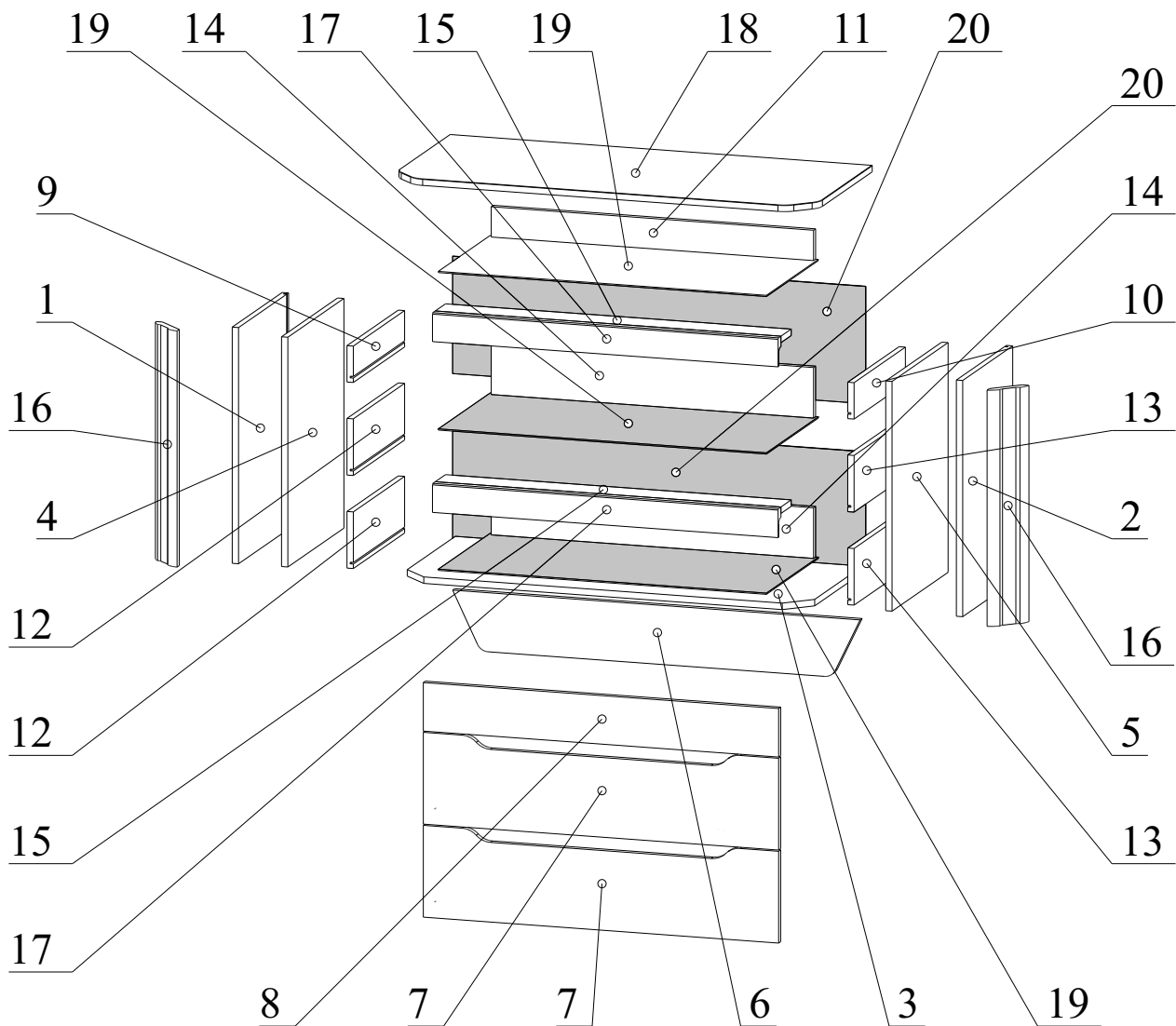
1. Изготовитель гарантирует соответствие мебели требованиям ГОСТа 16371-2014, 19917-2014 при соблюдении условий транспортировки, хранения, сборки (для мебели, поставляемой в разобранном виде), эксплуатации.
2. Гарантийный срок эксплуатации мебели: для общественных помещений -18 мес., бытовой -24 мес. Гарантийный срок при розничной продаже через торговую сеть исчисляется со дня продажи мебели, при внерозничном распределении - со дня получения её потребителем.
3. Согласно постановлению правительства Российской Федерации от 16 июня 1997г. №720 мебель относится к товарам длительного пользования. В связи с этим по истечению срока службы (10 лет) потребитель должен обратиться в специализированную организацию по ремонту мебели с целью оценки дальнейшей пригодности мебели к безопасной эксплуатации и определения возможного дальнейшего срока службы.
4. Предприятие оставляет за собой право на замену фурнитуры и метизов, не влияющих на изменение конструкции и качества изделия.
5. Перед началом сборки изделия проверьте комплектность, целостность деталей и фурнитуры, при обнаружении брака или некомплектности обратитесь к продавцу, указав **номер смены, партии и дату изготовления** с бирки упаковки. В случае некомплектности или несоответствия фурнитуры дополнительно укажите **фамилию** упаковщика и **дату изготовления**. В случае установки бракованной детали, утери бирок с упаковок, претензии исправляются за счет покупателя.

## ПРАВИЛА УХОДА И ЭКСПЛУАТАЦИИ.

Для сохранения эксплуатационных и эстетических качеств мебели в течение длительного срока необходимо соблюдать условия её хранения, правила эксплуатации и ухода.

1. Мебель рекомендуется эксплуатировать в проветриваемом сухом помещении с температурой воздуха не ниже +10 С и относительной влажностью воздуха 50-80%.
2. При эксплуатации изделий, имеющих стеклянные створки, полки и зеркала необходимо помнить, что эксплуатация стеклоизделий и зеркал с трещиной сопряжена с риском получения травмы. При появлении трещин надо немедленно заменить стеклоизделие.
3. В процессе эксплуатации мебели возможно ослабление крепежной фурнитуры - необходимо периодически подтягивать её.
4. Во избежание потери товарного вида мебель и зеркала рекомендуется защищать от прямых солнечных лучей, не должна размещаться вблизи отопительных приборов, сырых и холодных стен (может привести к изменению цвета и отслоению пленки).
5. Не допускать попадания воды и технических жидкостей на поверхность мебели, не следует ставить на поверхность горячие предметы без теплоизоляционной прокладки.
6. Беречь поверхность мебели от механических повреждений.
7. Поверхность мебели можно чистить влажной тканью с применением средств по уходу за мебелью с последующей протиркой насухо. **Запрещено применять эфир, ацетон, бензин и др. средства, содержащие спирт и растворитель, поскольку печатный рисунок на фасадах не устойчив к их воздействию!!!**
8. Фасадную часть следует чистить мягкой тканью с применением хозяйственного мыла, после чего вытирать насухо. Не использовать для чистки наждачную бумагу, соду и др. средства, содержащие абразивные материалы.





**ЛДСП 16мм Файнлайн темно-серый Н3198 ST19**

№	Наименование	Кол-во	Готовая деталь		Упаковка
			Длина	Ширина	
1	Бок левый	1	584	390	№1
2	Бок правый	1	584	390	№1
3	Дно	1	1032	452	№2
4	Средник левый	1	568	437	№1
5	Средник правый	1	568	437	№1
6	Плинтус	1	1032	146	№2
7	Накладка ящика	2	227	900	№2
8	Накладка ящика	1	120	900	№2
9	Бок ящика левый	1	400	90	№1
10	Бок ящика правый	1	400	90	№1
11	З/с ящика	1	816,5	75	№2
12	Бок ящика левый	2	400	140	№1
13	Бок ящика правый	2	400	140	№1
14	З/с ящика	2	816,5	125	№2
15	Декор планка	2	875,5	80	№2

**Профиль Н-73**

№	Наименование	Кол-во	Готовая деталь		Упаковка
			Длина	Ширина	
16	Пилястра	2	584		№3

**Профиль Р-5**

№	Наименование	Кол-во	Готовая деталь		Упаковка
			Длина	Ширина	
17	Ручка профиль	2	875,5		№3

**ЛМДФ белая 16мм**

№	Наименование	Кол-во	Готовая деталь		Упаковка
			Длина	Ширина	
18	Крышка	1	1070	473	№1

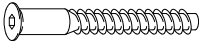


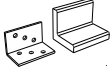
**ХДФ 3мм Антрацит (лак)**

№	Наименование	Кол-во	Готовая деталь		Упаковка
			Длина	Ширина	
19	Дно ящика	3	831	405	№1
20	З/с	2	290	1046	№1


**Пенополистирол**

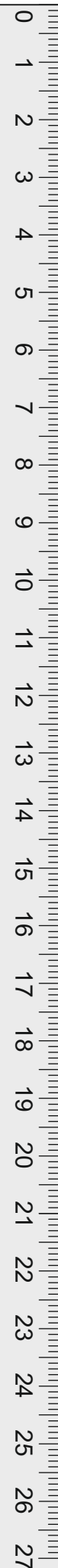
№	Наименование	Кол-во	Готовая деталь		Упаковка
			Длина	Ширина	
	Подкладка	2	482	473	№1
	Подкладка	1	1032	94	№2
	Подкладка	2	128	473	№1
	Подкладка	1	132	454	№2
	Подкладка	1	816	63	№2
	Подкладка	2	584	83	№1
	Подкладка	1	215	200	№2
	Подкладка	1	132	308	№2
	Подкладка	3	291	113	№3
	Подкладка	2	370	73	№1
	Подкладка	1	156	160	№2
	Подкладка	2	568	36	№1
	Подкладка	1	83	188	№2

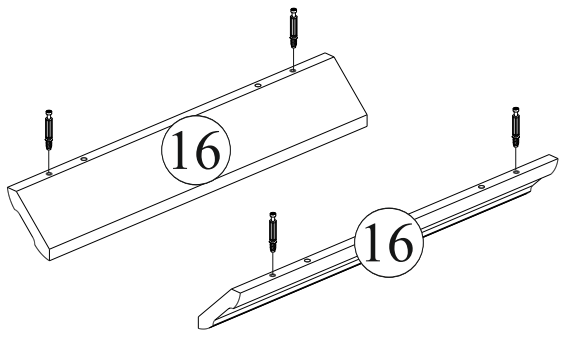
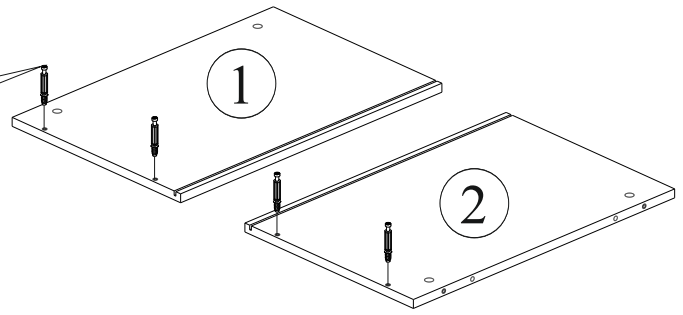
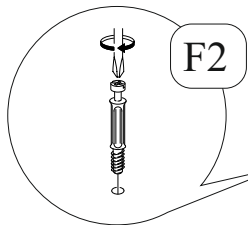
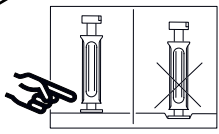
Фурнитура ( Упаковка № 4 )

		Наименование	Ед.из Изм.	Кол-во
F1		Эксцентрик d-15 д/плит 16мм	шт.	28
F2		Соед. болт 6,3*44	шт.	28
F3		Евровинт 6,3x50	шт.	18
F4		Ключ К. Z-образный 4 мм	шт.	1
F5		Опора нерегулируемая BRONZE LOCKET H-150	шт.	2
F6		Держатель задней стенки, пластмассовый белый	шт.	19
F7		Саморез 2,5x16	шт.	33
F8		Саморез 3,5x16	шт.	46
F9		Саморез 4x16	шт.	8
F10		Загл.самокл. EG 1484 (d=14 мм)	шт.	10
F11		Загл.самокл. EG 1484 (d=18 мм)	шт.	10
F12		Направляющая с доводчиком 400*45	КОМПЛ.	3
F13		Шкант 8*30	шт.	16
F14		Подпятник черный С	шт.	3
F15		Дюбель с шурупом d6*60	шт.	1
F16		Уголок фиксированный с декор накладкой 25*25	шт.	1

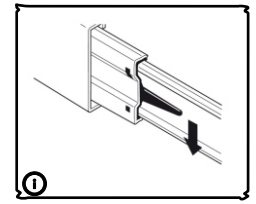
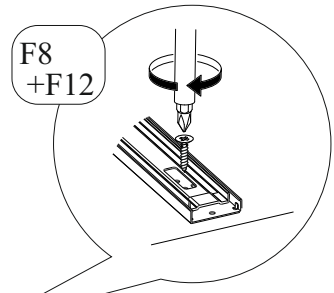
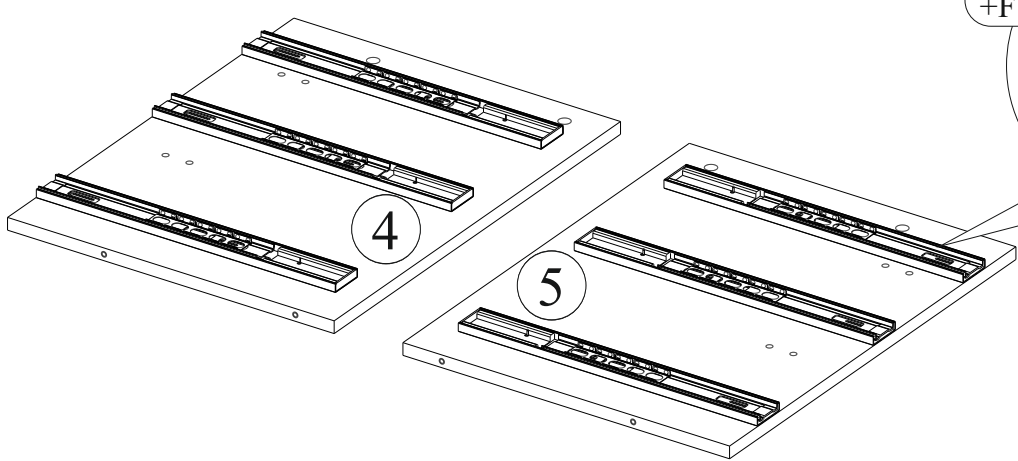
Фурнитура (Упаковка №1)

F17		Соед. планка д/з стенки 2,2м. прозр.(1030 мм)	шт	1
-----	---	--	----	---

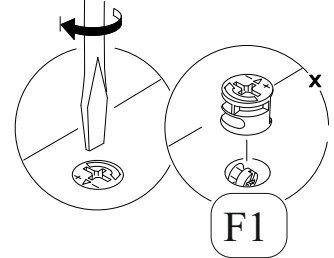
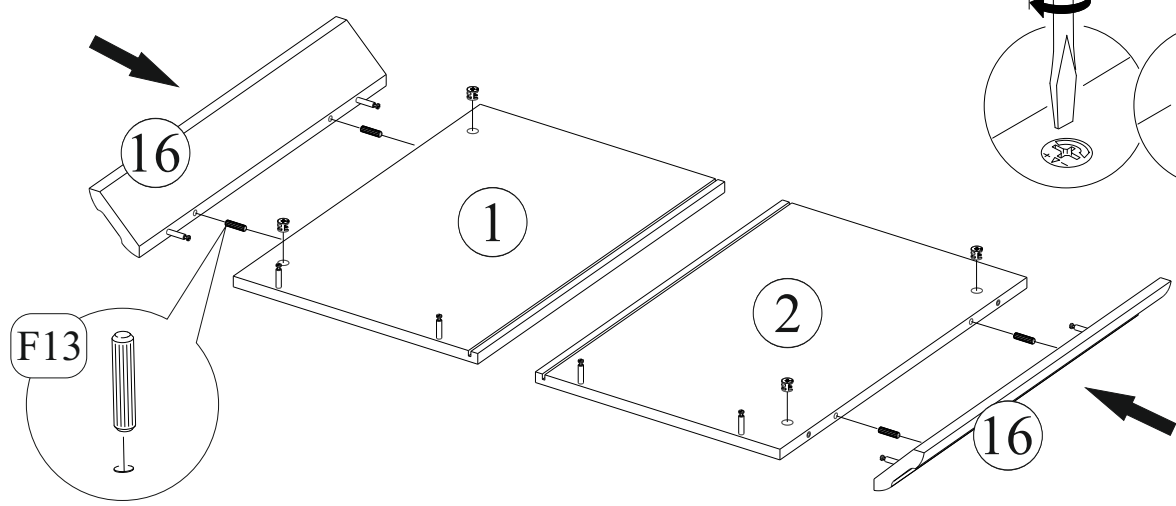




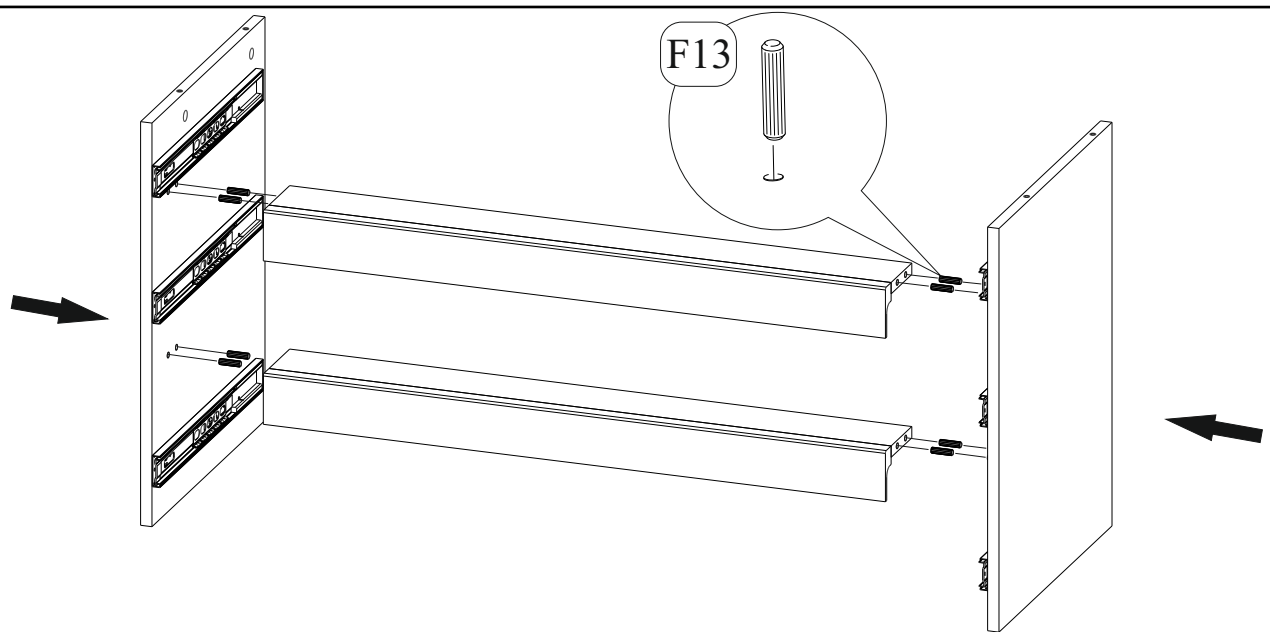
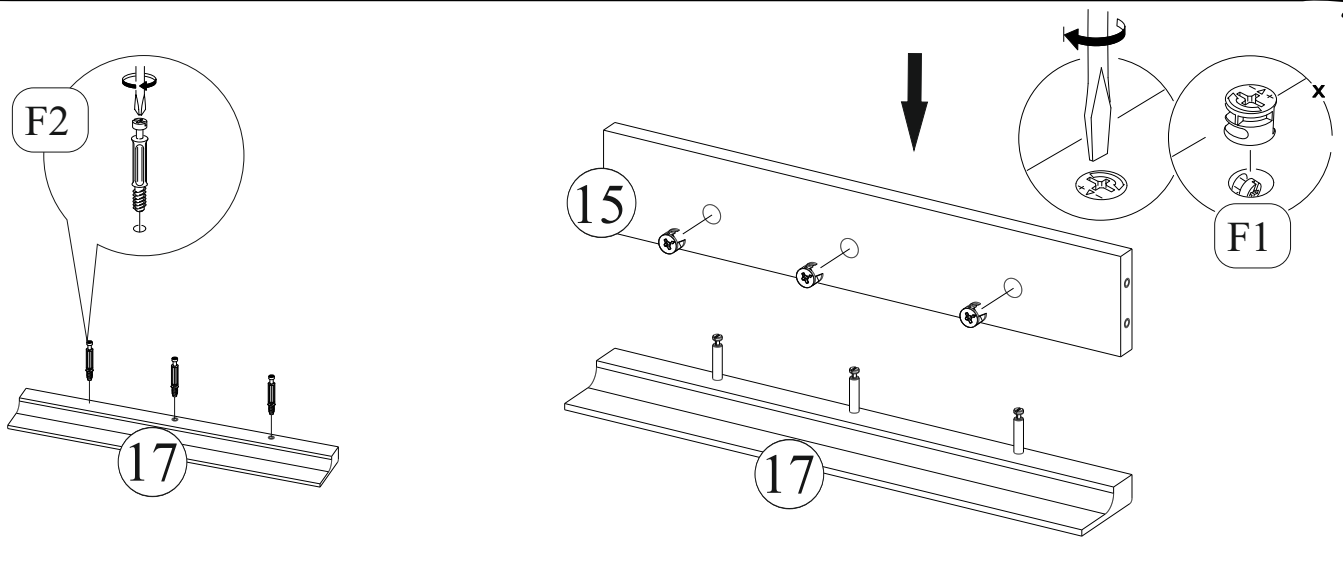
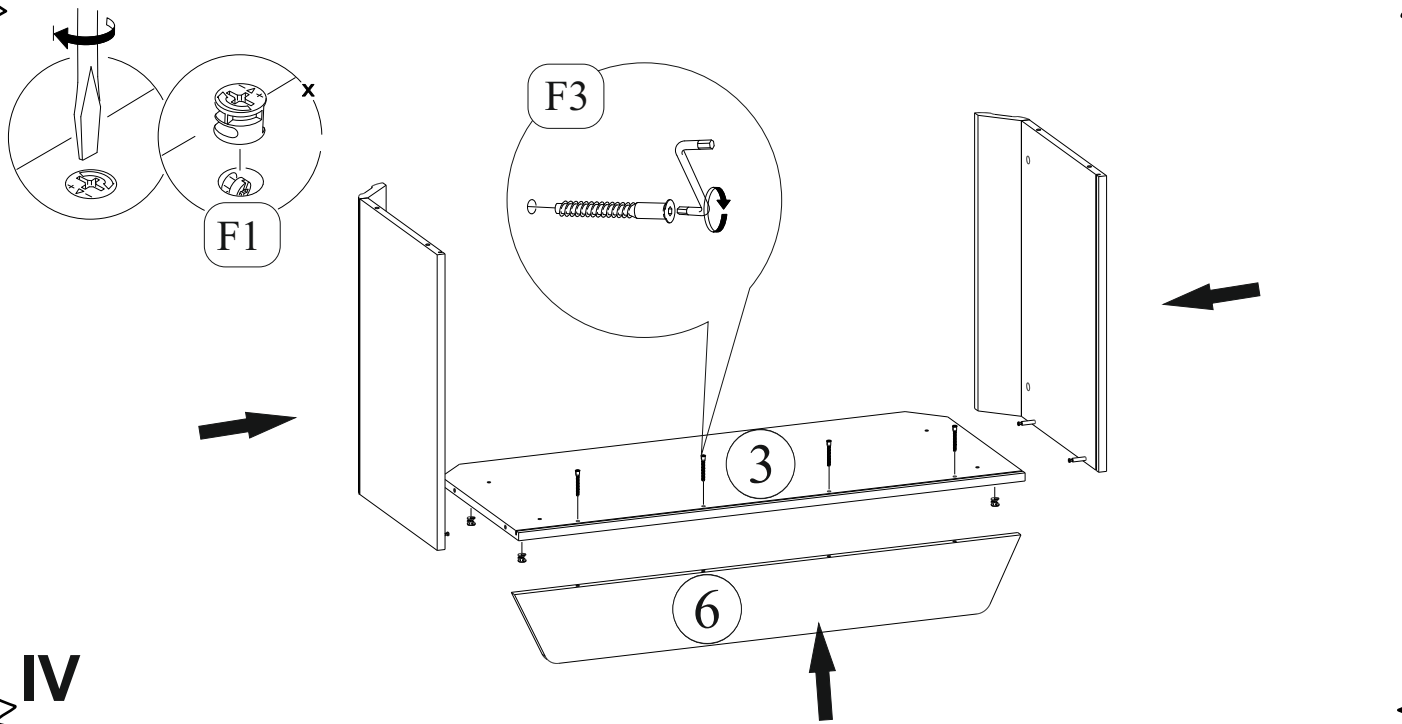
I

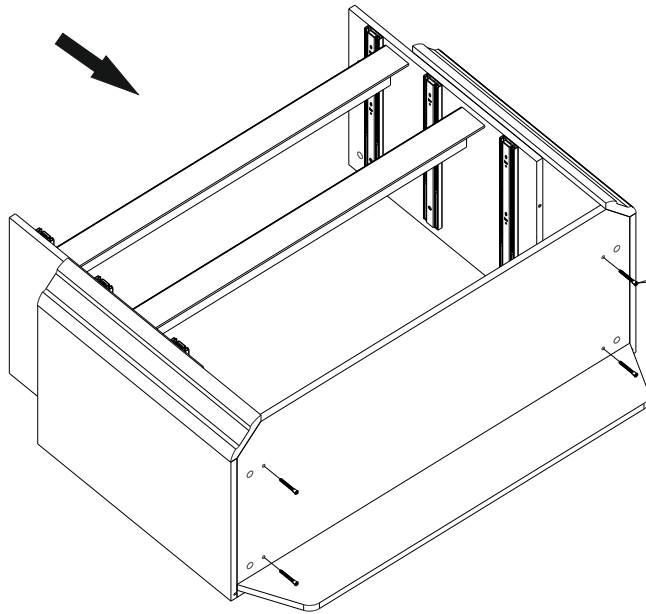


II



III

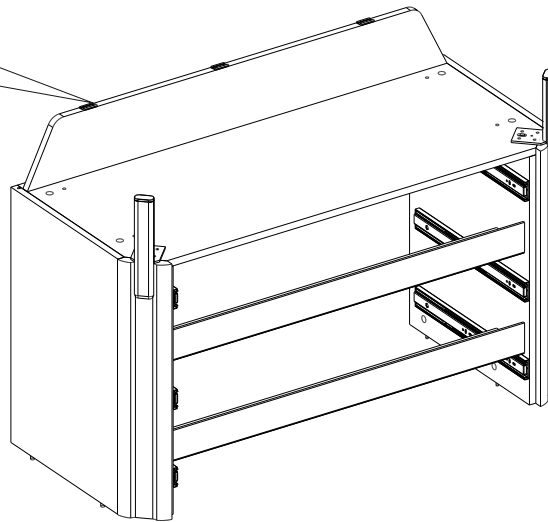




**VII**

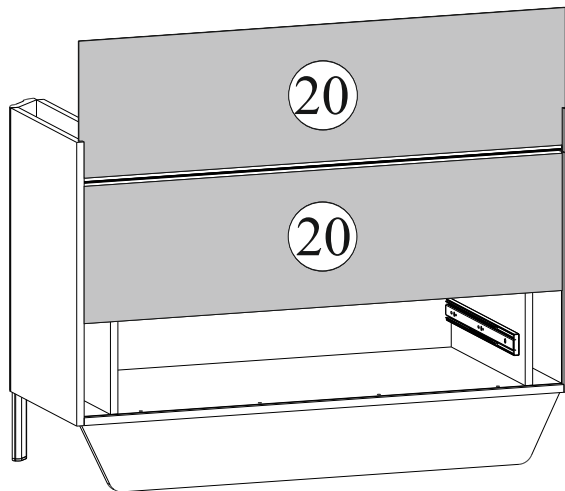
F3

F7  
+F14



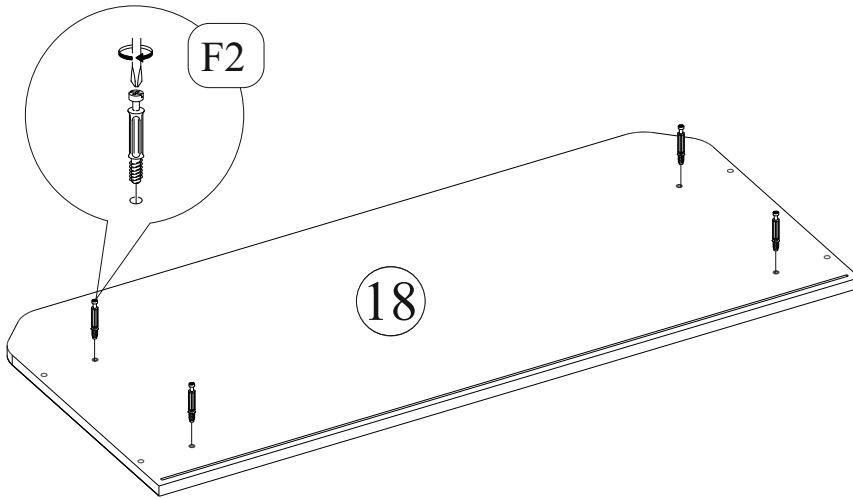
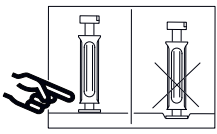
**VIII**

F5  
+F9



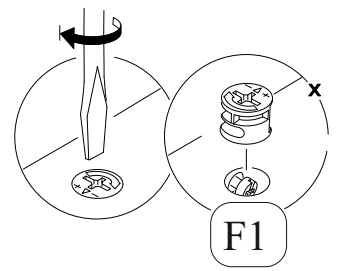
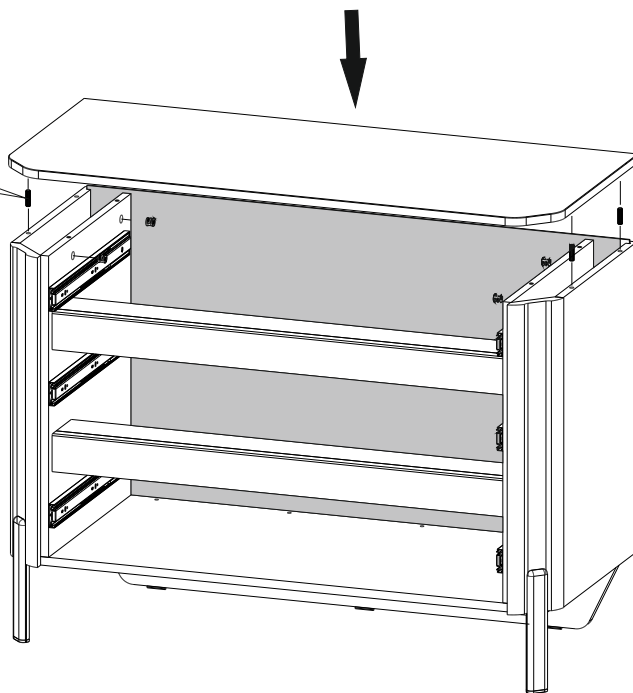
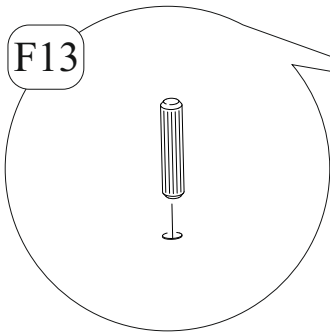
**IX**

F17



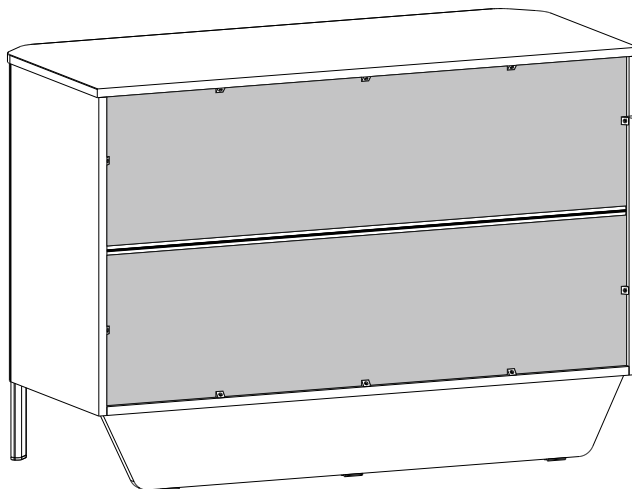
X

F13



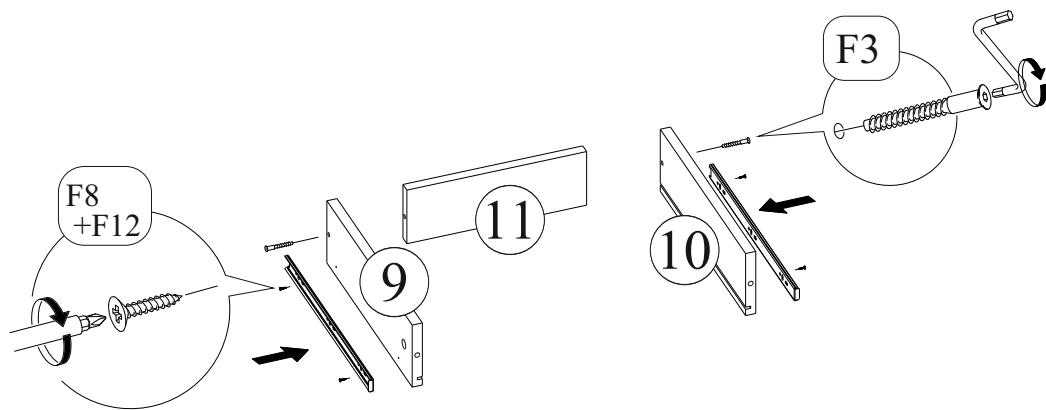
F1

XI

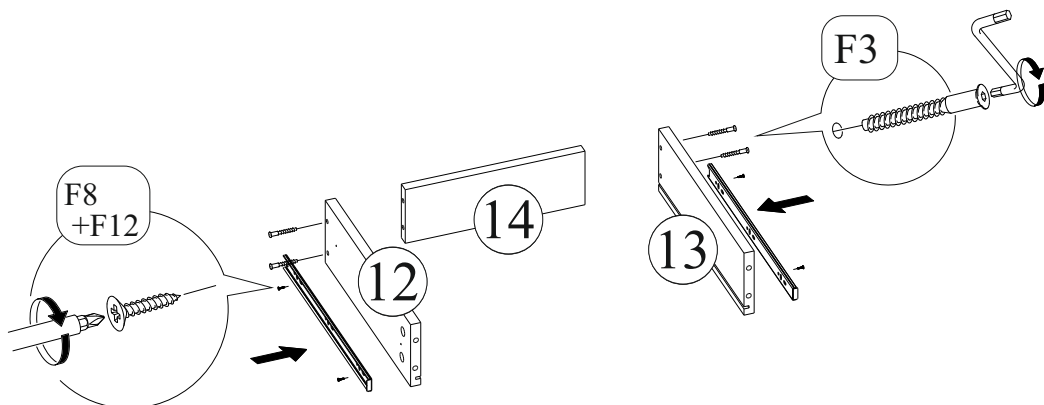


F6  
+F8

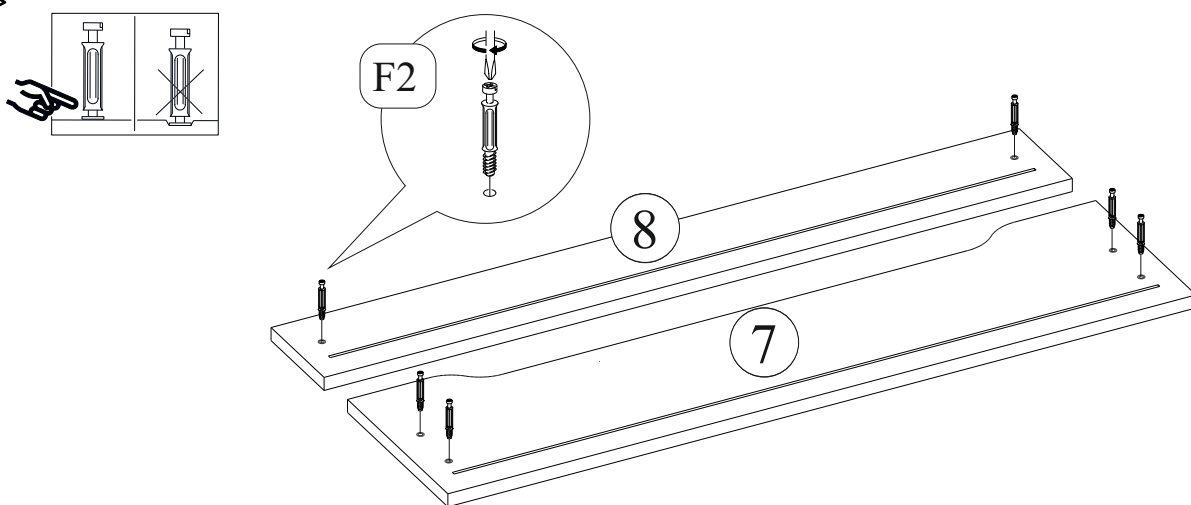
XII



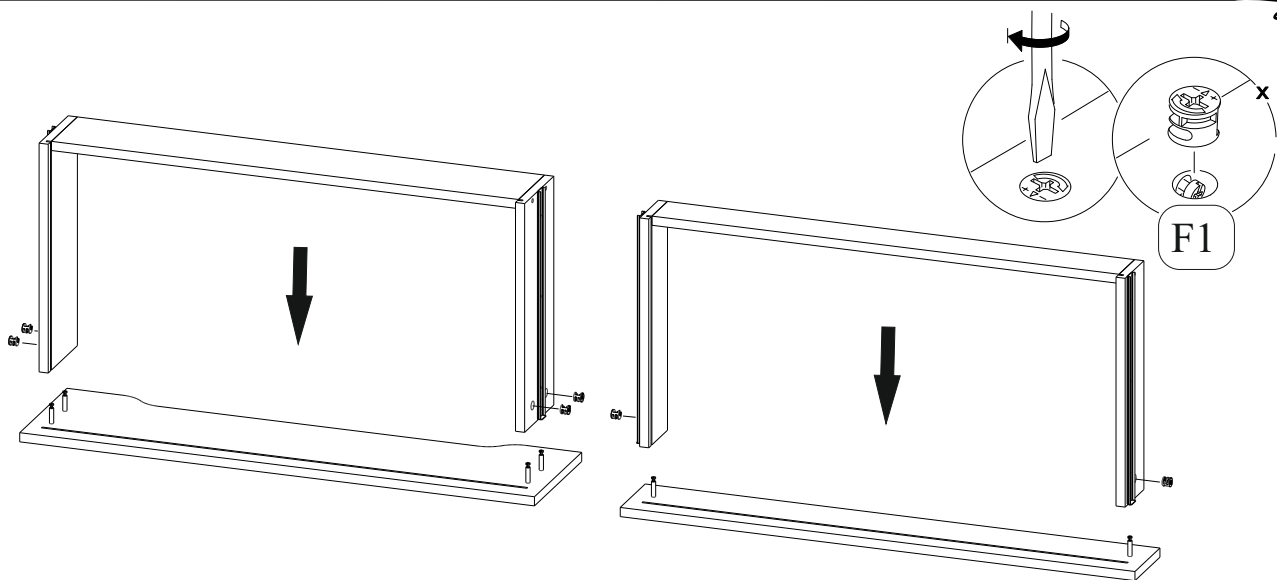
**XIII**



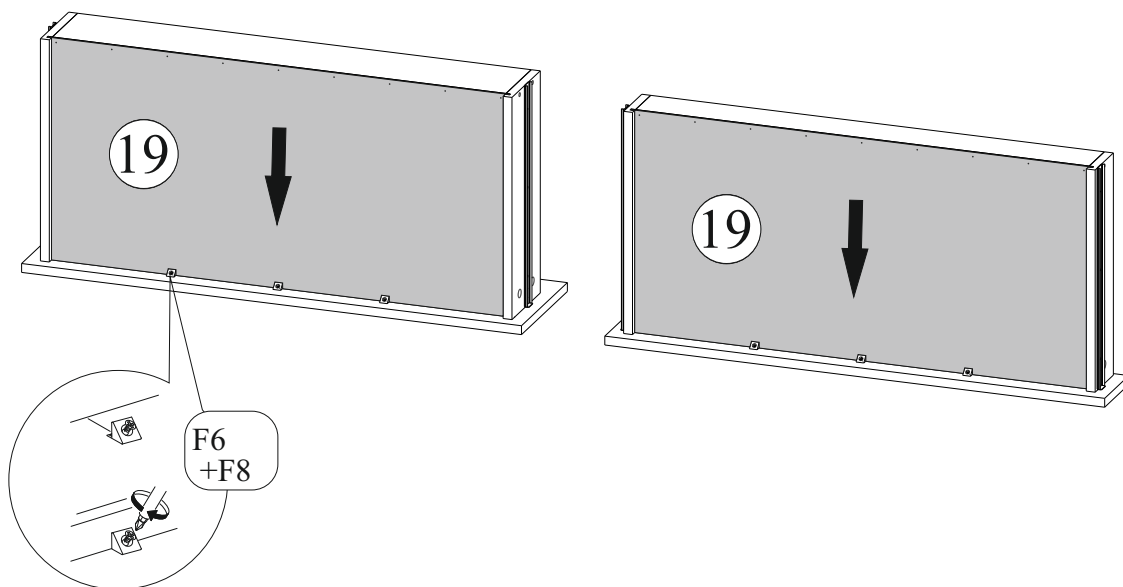
**XIV**



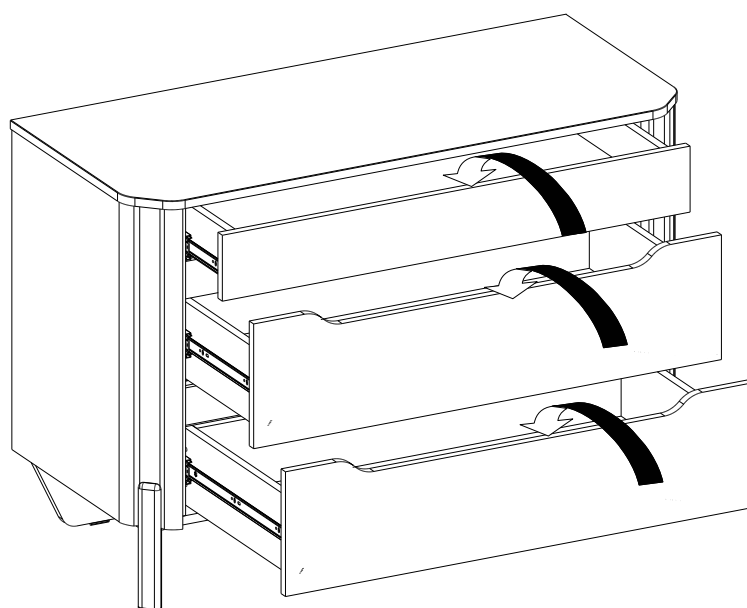
**XV**



**XIII**



**XIV**



**XV**